

### 【定員】

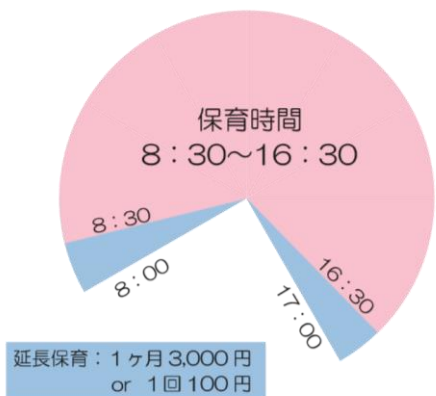
3号認定子ども 5名

### 【休所日】

土曜日・日曜日・祝日・年末・年始  
その他法人が定めた休日

### 【保育料】

熊谷市が定めた料金をわらべに納めていただきます。その他、利用した時間外保育料(下記参照)を納めていただきます。



### 【別途集金】

月刊絵本代と保育活動の雑費として「なかよし費」を月1,000円集金させていただきます。

### 【給食】

完全給食です。連携施設(第二なでしこ保育園)より搬入いたします。  
ミルク・離乳食も対応いたします。

### 【その他】

バス送迎はありません。駐車場 2台  
※第二なでしこ保育園の駐車場も利用可能

わらべは、社会福祉法人なでしこ会が運営する家庭保育室です。

なでしこ保育園・第二なでしこ保育園を連携施設として2歳までの保育を提供します。卒所後は、なでしこ会の保育園のいずれかに入園し、継続的な保育を目指します。(途中退所の場合はこれに限りません)

家庭保育室は一般家庭内において、常時2名の保育士(保育補助者)が最大5名までの乳幼児を保育する熊谷市の地域型保育事業です。

## なでしこ家庭保育室わらべ

〒360-0803 熊谷市柿沼988-1  
TEL&FAX 048-527-0880



【連携施設】

#### なでしこ保育園

熊谷市柿沼921-9 TEL: 048-521-5698

#### 第二なでしこ保育園

熊谷市柿沼955-2 TEL: 048-525-3761



社会福祉法人なでしこ会

なでしこ保育園

第二なでしこ保育園

## なでしこ保育園の【保育理念】

命を守り丈夫な体と健やかな心を育むために、職員の和をもって家庭との連携を基に子どもの発達と保護者の支援を行う  
また多くの卒園児とその家庭との信頼関係の中で地域に根ざした保育園を目指す

## なでしこ保育園の【保育方針】

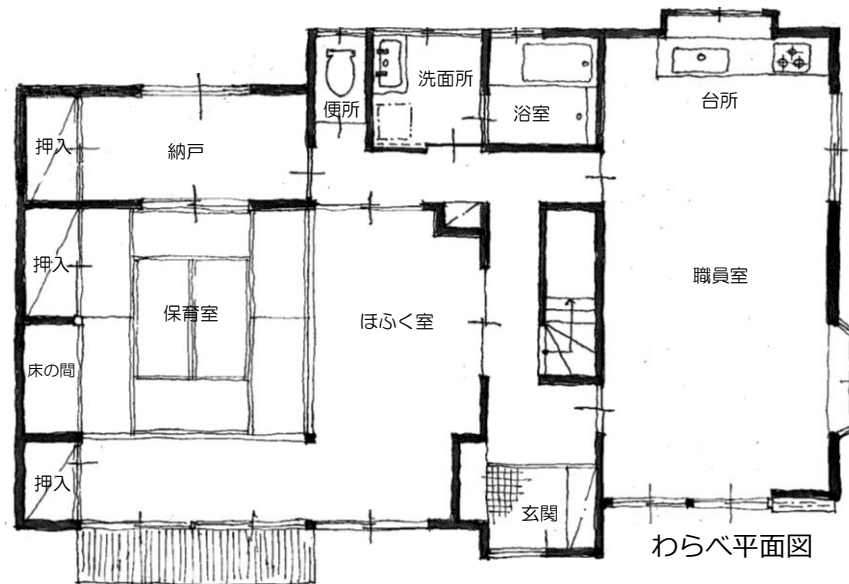
かけがえのない乳幼児期に安定した園生活が送れるように、子ども一人一人と向かい合った保育を進める

## なでしこ保育園の【保育目標】

- ①思いやりのある子
- ②みんなと仲良く遊べる子
- ③意欲のある子
- ④話を聞ける子
- ⑤自分の気持ちを伝えられる子
- ⑥考えて行動できる子



わらべの子どもたちも、なでしこの保育の考えに法り、1対1を基本とした応答的に関わる「かわいがり保育」を行い、なでしこ保育園へのスムーズな移行を視野に入れた保育を心がけます。



わらべ平面図

## 【わらべの一日】

- 8:30 随時登園 熱を測り遊ばしよ
- 9:30 午前のおやつ
- 10:00 主活動
- 11:00 排泄・手洗い・食事の準備
- 11:30 食事
- 12:00 絵本を読んでお昼寝へ
- 14:30 起きて排泄・手洗い・おやつ準備
- 15:00 午後のおやつ
- 16:00 自由遊び 随時降園

## 【年齢別保育目標】

【0歳児】	<生命の保持>	1日24時間を視野に入れ、家庭と連携して安定した生活リズムを作る
	<情緒の安定>	応答的なふれあいにより愛着の絆を形成する
【1歳児】	<生命の保持>	健康で安全な生活ができるような環境の中で、生理的欲求が満たされるようにする
	<情緒の安定>	子どもの気持ちを受容し、共感しながら信頼関係を築く
【2歳児】	<生命の保持>	安定した園生活を送る中で、簡単な身の回りのことを自分でもやってみようとする
	<情緒の安定>	自己主張を自我の順調な育ちと理解し、さりげなく援助する

## 【主な年間行事】 なでしこ保育園と合同で行うもの

- 5月 図書貸出開始
- 6月 歯科・内科健診
- 8月 七夕のお集まり
- 9月 祖父母参観
- 10月 運動会, ハロウィンパーティー
- 12月 クリスマス会
- 2月 豆まき, 造形展

※わらべの行事も季節で考えていきます  
※一日保育士体験も行っています

## 【月間絵本】 (福音館書店)

毎月購入していただきます。

- 0歳・1歳：こどものとも012
- 2歳：こどものとも年少版

わらべでも、たくさん読みます。  
ご家庭でも絵本を楽しんで、親子のかけがえのない時間にご覧ください。



天気の良い日は庭で遊んだり、バギーや徒歩でお散歩へ行ったり、連携施設で遊んだり...と、たくさん外遊びをします。また、季節を感じられるような歌や創作活動を楽しみます。

